

1-1-2. Packaged Program Lineup

f. Business English Improvement Course for Japanese Speakers

Training Program Features:

This is a **practical business English training course that focuses on the needs of Japanese speakers** and helps them develop the ability to communicate in simple English with a wide variety of people. Based on surveys of people who have been posted overseas and who use English in their daily work, we have compiled sufficient content to meet their needs. Participants will learn how to manage meetings, socialize, give feedback, introduce themselves, and handle other common situations.

Program Design:

- 1) Know what global communication is (definition and elements)
- 2) Know the characteristics of English communication (language, expressions, communication concepts)
- (3) Global communication skills in practice (meeting management, social skills, feedback, self-introduction, etc.)

Course Fees

| | | | |
|------------------------------|------------------------------|-----------------------------|----------------------|
| 方式 Method | オンデマンド受講 On-Demand course | ブレンディッド受講 Blended course | ライブ受講 Live course |
| 内容 Content | 標準プログラム Fixed Program | | |
| 所要時間 Duration | 3時間 3 hours | 設定なし No set rates | 設定なし No set rates |
| 1名料金 JPY Price per person | 税込 w/tax | ¥13,200 | |
| | 税別 w/o tax | ¥12,000 | |

Program Agenda:

Business English for Japanese Speakers

Part1. What is Global Communication?

- Three Key Factors
- Definition of global communication

Part2. Characteristics of English communication

- Concreteness and direct expression
- The concept of equal contract
- Tips for simple sentence structure
- Other useful trivia



Part3. Global communication in practice

- Meeting management and social skills
- Giving feedback
- Effective self-introductions

- The price includes the course fee, the textbook (provided in PDF format), and the course system usage fee.
- The on-demand programs are conducted on our own system, but we are also happy to consult with you about implementing the programs on your in-house system.
- This training is designed to be learned at the pace of each individual, and there is no setting for blended or live attendance.

Watch the introductory video : <https://www.youtube.com/watch?v=r7OL8TBCO18>

- プログラムの特徴:

日本語話者のニーズに特化し、世界の誰とでもシンプルな英語で意思疎通をはかる力をつける、実用的なビジネス英語研修です。**日本語を母語にする人が、多様なビジネス相手と英語でスムーズなコミュニケーションを図るためのコツ**を学びます。海外赴任経験者や普段英語を使って仕事をしている人への調査から、必要十分な内容に絞ってまとめました。会議運営、社交、フィードバック、自己紹介など、状況別のコツも習得できます。

- プログラムの構成:

- 1) グローバルコミュニケーションとは何かを知る (定義と要素)
- 2) 英語のコミュニケーションの特徴を知る (言語の特徴、表現の特徴、基本となる考え方)
- 3) 実務の中のグローバルコミュニケーションスキルを高める (会議運営、ミーティング、社交スキル、フィードバック、自己紹介など)

| 方式 Method | オンデマンド受講 On-Demand course | ブレンディッド受講 Blended course | ライブ受講 Live course |
|------------------------------|--|-----------------------------|----------------------|
| 内容 Content | 標準プログラム Fixed Program | 設定なし | 設定なし |
| 所要時間 Duration | 3時間 3 hours | | |
| 1名料金 JPY Price per person | 税込 w/tax ¥13,200 税別 w/o tax ¥12,000 | | |

- 本研修は個人のペースで学習することが望ましいため、ブレンディッドとライブ受講の設定は設けておりません。
- オンデマンド研修は原則として弊社でご用意する受講システム上での受講となりますが、お客様社内システムでの実施のご相談も承ります。

アジェンダ:

日本語話者のためのビジネス英語

Part1. グローバルコミュニケーションとは

- ・ 3つの重要な要素
- ・ グローバルコミュニケーションの定義

Part2. 英語のコミュニケーションの特徴

- ・ 具体性
- ・ 直接的表現
- ・ 対等責任という考え方
- ・ シンプルな文章構成のコツ
- ・ その他の有効なマメ知識

Part3. 実務の中のグローバルコミュニケーション

- ・ ミーティング・会議運営と社交スキル
- ・ フィードバックをおこなう
- ・ 効果的な自己紹介



内容紹介ビデオを見る: <https://www.youtube.com/watch?v=r7OL8TBCO18>

From on-demand version of video lectures
オンデマンド版の映像講義から

日本語話者のためのビジネス英語

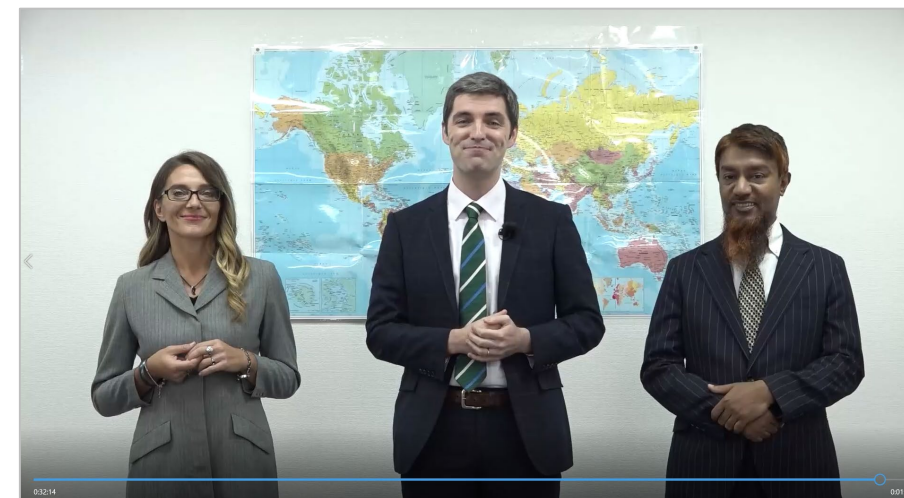
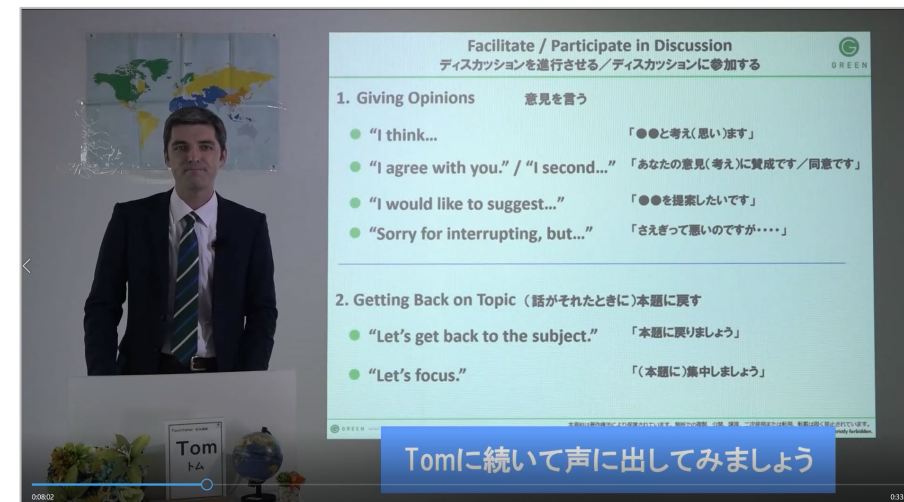
世界の誰とでもシンプルな英語で意思疎通をはかる力をつける研修プログラム

Global Communication in English (多様な相手と英語でコミュニケーション)

- 海外赴任・駐在経験者や多国籍チーム経験者への調査に基づいて厳選した内容
- ネイティブ講師による、シンプルで分かりやすい英語講義 (テキストは日本語訳を併記)
- 最短2時間半 (150分) で受講でき、多忙な人にも最適
- フレームワーク、テンプレート、用語集がついて、すぐに活用できる

<Contents>

1. グローバル・コミュニケーションの正しい定義とは?
2. 英語言語の特長はどこにあるのか? 日本語話者が特に注意すべきポイントとは?
3. 自信が持てる! 自己紹介のコツとテンプレート
4. いますぐ上達! 実務のコミュニケーションのコツとテンプレート
会議運営 / 社交スキル / フィードバック など



For inquiries, please contact us using the contact form on our website.

お問い合わせは、ホームページ上の問い合わせフォームからご連絡ください。

contact form 問合せ用フォーム



<https://g-place.net/contact.html>

株式会社^{グリーン}GREEN GREEN Co., Ltd.

Ebisu Shibuya, Tokyo, Japan

Visit : <https://g-place.net/>

Contact: info@g-place.net



<https://g-place.net/>

著作・編集 株式会社GREEN

© All works are copyrighted to GREEN Co., Ltd.

本資料ならびに当社研修・セミナーで使用される全ての教材に含まれる文章、画像その他の表現は著作権法により保護されています。無断で複製（電子化を含みます。）、公開、譲渡、二次使用又は転用・転載することは、営利・非営利を問わず固く禁止されています。株式会社GREEN

All content (including all text, graphics and other expressions) within this document and within all materials used in our seminar are covered under copyright law and are property of GREEN Co., Ltd. or are presented with permission and/or under license. Any unauthorized reproduction (including digitization), transfer, disclosure, adaptation or use of this content, whether commercial or not commercial, is strictly forbidden. GREEN Co., Ltd.